

## Installazione

Se un'interfaccia di diagnosi viene collegata per la prima volta ad un PC con sistema operativo Windows 98, ME, XP o Vista, occorre installare il software driver per l'apparecchio. Una volta installato non è più necessario ripetere questa operazione.

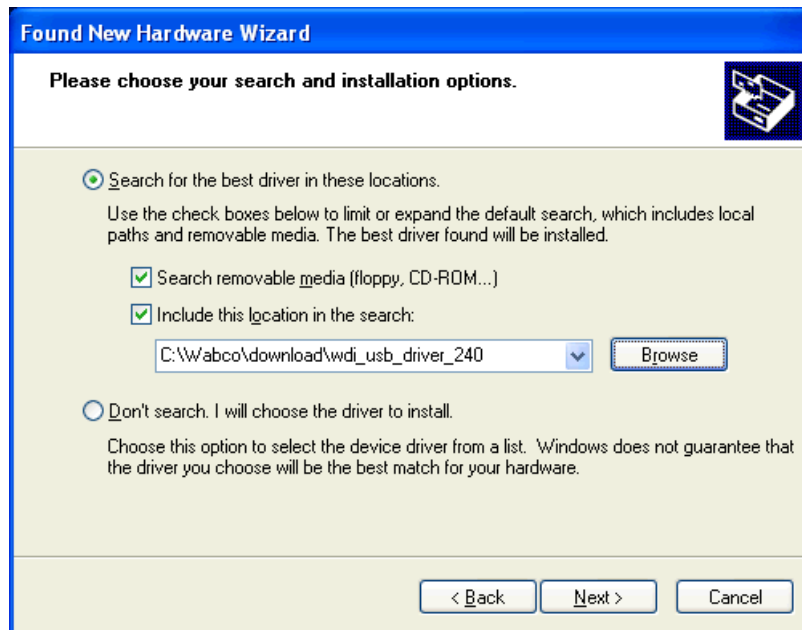
L'interfaccia diagnostica viene collegata con il cavo fornito in dotazione alla presa USB del PC e quindi con il veicolo da diagnosticare (accendere il quadro!).

Il sistema operativo Windows riconosce automaticamente l'interfaccia di diagnosi e richiede quindi il software per le nuove componenti hardware.

Qualora il computer operativo dovesse essere dotato di parecchie connessioni USB, sarà necessario ripetere la procedura di installazione per ogni connessione. Se per una connessione USB è già stato installato il driver, la procedura di installazione sarà più semplice (si veda a pagina 4).

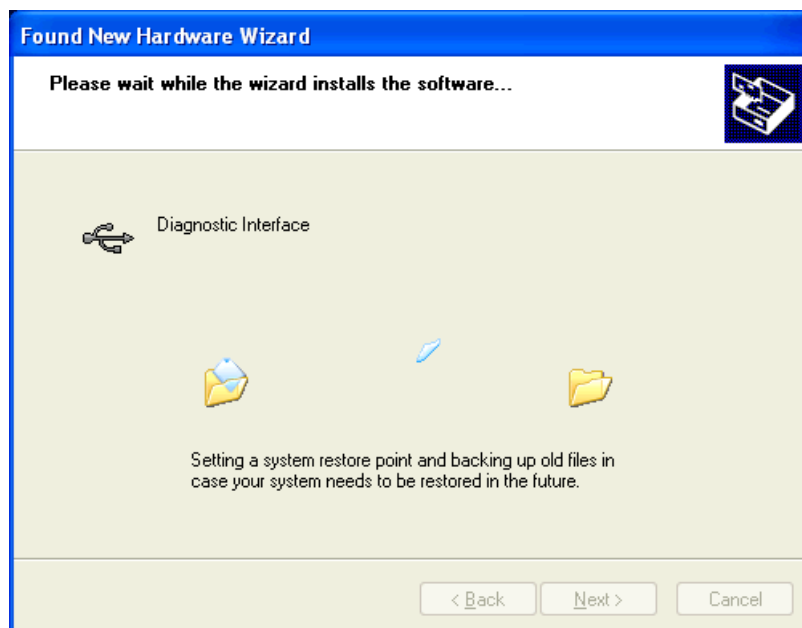


- Cliccare il secondo punto *Install from a list or specific location (Advanced)*.
- Cliccare su *Next*.

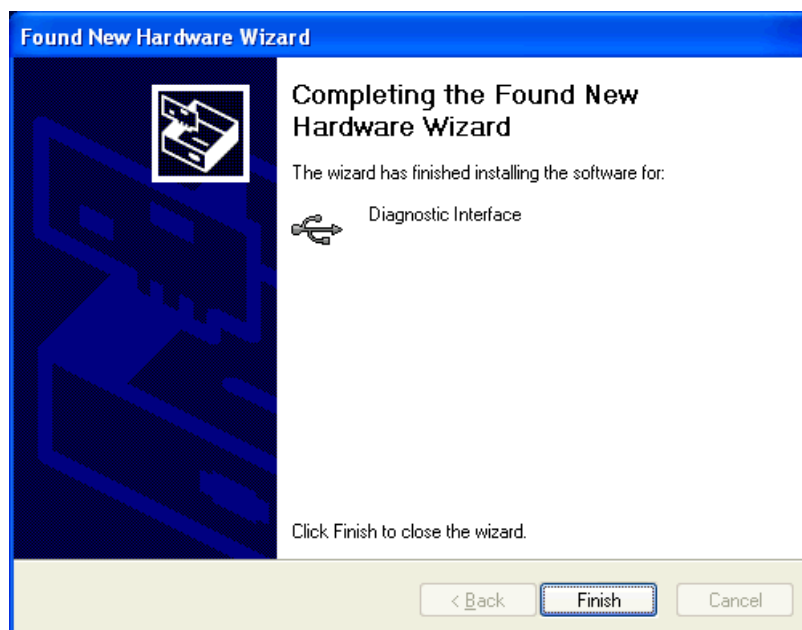


- Cliccare il punto *Search for the best driver in these locations.*
- Cliccare il punto *Include this location in the search:* .
- Cliccare su *Browse.*
- Selezionare la directory, in cui è salvato il driver. Nel caso di uno scaricamento da Internet è: "C:\Wabco\download\wdi\_usb\_driver\_240" (come mostrato nella figura) oppure, se si acquista il software di diagnosi su USB-Stick, la directory principale, (ovvero la lettera del drive che indica lo stick ) p. es. "E:".
- Cliccare su *Next.*

A questo punto viene installato il software.



Dopo aver completato con successo l'installazione, viene visualizzato il messaggio seguente:



- Cliccare su *Finish*, per concludere la procedura di installazione.

A questo punto l'installazione è conclusa l'interfaccia è disponibile per i programmi di diagnosi. Non è necessario riavviare il PC.

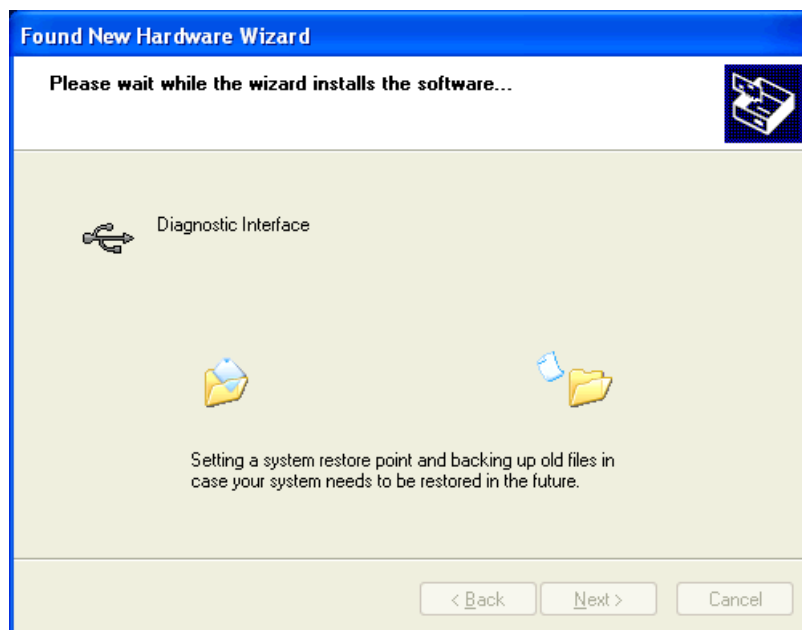
## Altra interfaccia di diagnosi / altra porta USB

Utilizzando per la prima volta un'altra connessione USB o collegando ad un PC una nuova interfaccia di diagnosi, con un altro numero di serie, Windows richiederà l'installazione di un driver anche per questo apparecchio.

Nel caso seguente il driver è già installato e perciò basta soltanto indicare al sistema operativo di utilizzare quest'ultimo.



- Cliccare il primo punto *Install the software automatically (Recommended)*.
- Cliccare su *Next*. Segue una procedura automatica.





- Cliccare su *Finish*.

## Ricerca di errori

- Verificare se la connessione tra USB dell'interfaccia di diagnosi e il PC, nonché il veicolo, siano corrette.
- Accendere il quadro del veicolo da sottoporre alla diagnosi.

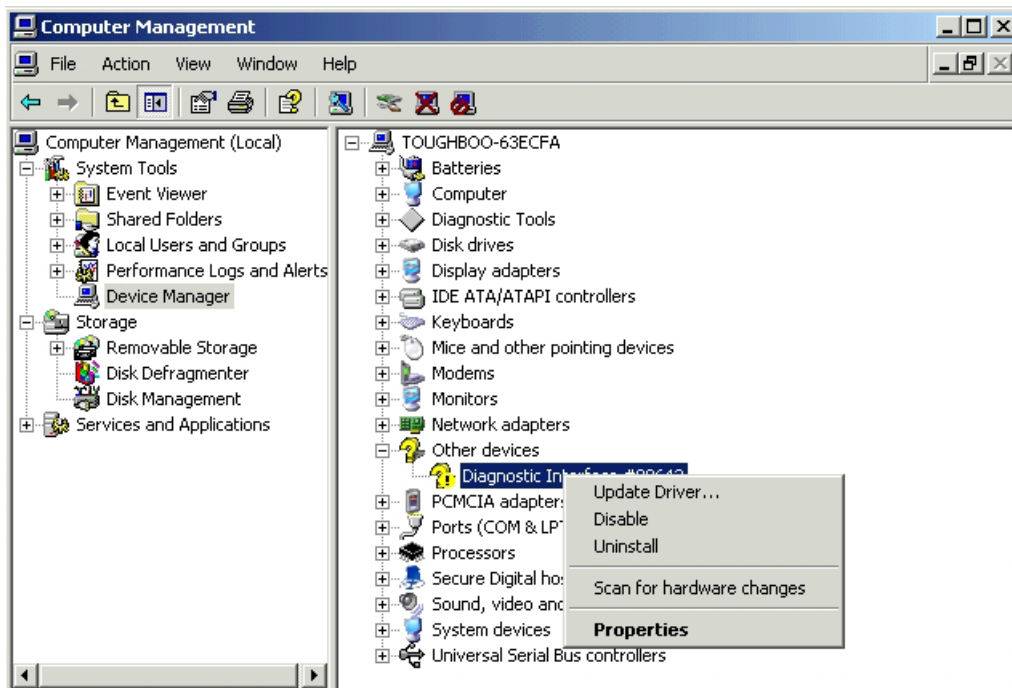
### Per utenti esperti:

Qualora nel pannello di controllo di Windows l'interfaccia USB dovesse essere registrata diversamente, ad esempio con un punto esclamativo (!) prima o annesso sotto le periferiche sconosciute, sarà necessario effettuare di nuovo l'installazione:

- Cliccare con il tasto destro del mouse sulla voce *Diagnostic Interface*.
- Cliccare su *Uninstall*.
- Dopo aver completato la deinstallazione, chiudere il pannello di controllo di Windows.
- Cercare di richiamare l'assistente hardware staccando e ricollegando la spina all'interfaccia USB.
- Eseguire di nuovo l'installazione (si veda a pagina 1). Accertarsi che il quadro sia effettivamente acceso e che l'interfaccia sia alimentata correttamente.

## L'interfaccia di diagnosi non viene riconosciuta da Windows

- Cliccare su *Start*.
- Cliccare con il tasto destro del mouse su *Computer Management*.
- Cliccare su *Management*.



- Cliccare su *Device Manager*.
- Fare doppio clic su *Other devices*, per visualizzare il nuovo hardware.
- Cliccare con il tasto destro del mouse su *Diagnostic Interface*.
- Selezionare *Update driver*.
- Proseguire con la pagina 1.