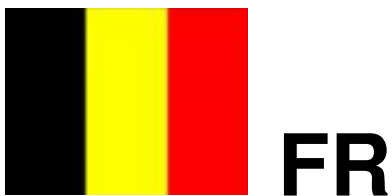


WABCO Training & Service 2012



WABCO UNIVERSITY



WABCO Centre de formation

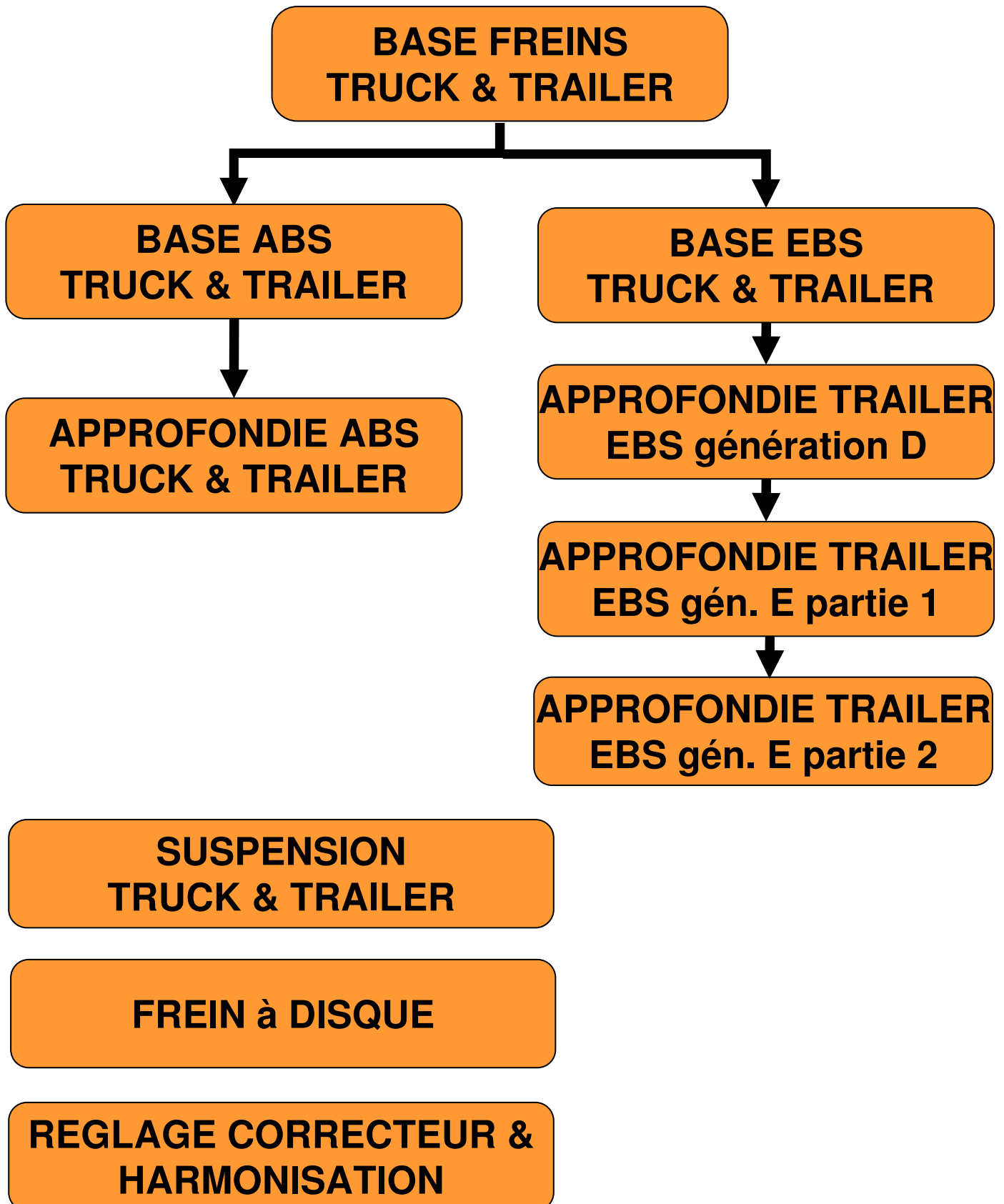
En tant que fournisseur d'équipements de freinage à air comprimé, systèmes ABS et valves de la suspension pneumatique pour véhicules utilitaires à moteur et leurs remorques nous avons pu constater que beaucoup de sociétés ont partagé notre opinion qui consiste à dire que la sécurité du transporteur ne peut être garantie qu'à condition que l'entretien soit assuré par des mécaniciens spécialisés et écolés. Par conséquent nous accordons une très grande importance aux écolages.

Nous avons choisi d'organiser ces écolages uniquement en notre établissement, étant donné que nous disposons d'une salle spécialement équipée de matériel didactique, de plusieurs panneaux de démonstration et nous utilisons des projecteurs vidéo pour améliorer la qualité de nos cours.

Nous avons à notre disposition notre 'semi-remorque démo', que nous intégrons dans notre formation pour faire des exercices pratiques et aussi de nouvelles présentations en couleur.



Trajet de formation



BASE FREINS TRUCK & TRAILER

S'adresse à tous ceux qui n'ont pas encore des connaissances sur le système de freinage pneumatique.

Sujets :

- généralités en ce qui concerne les freins à tambour et à disque
- constitution d'un schéma de freinage
- systèmes et composants des véhicules à moteur et véhicules remorqués
- démonstrations sur le panneau didactique

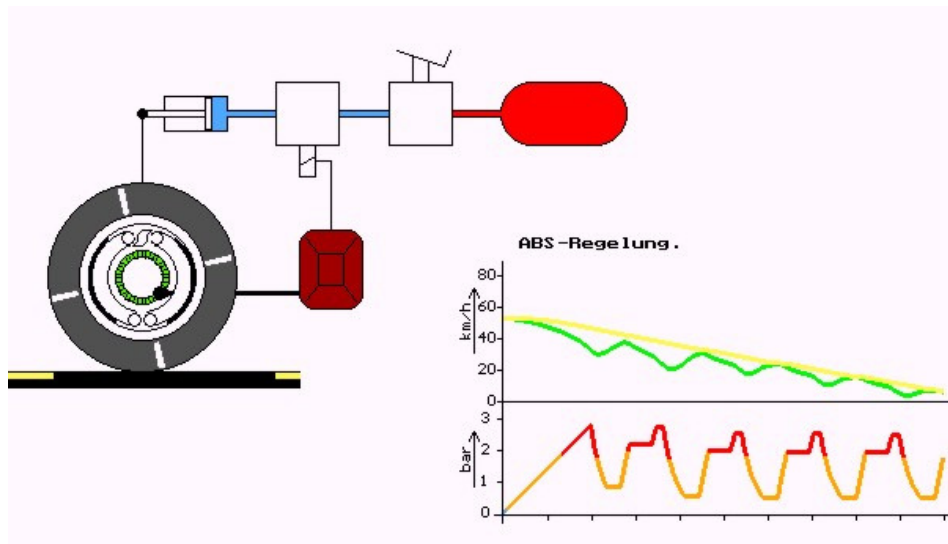


BASE ABS TRUCK & TRAILER

S'adresse à tous ceux qui n'ont pas encore des connaissances sur le système ABS pneumatique.

Sujets :

- principes fondamentaux du système ABS
- ABS/ASR sur véh. à moteur (ABS C,D,E)
- ABS sur véh. remorqués (Vario C, VCS, et la nouvelle version VCS II)
- vidéo
- possibilités de diagnostic (code clignotant, testeur compact, Diagn. Controller, diagnose Pc)



APPROFONDIE ABS TRUCK & TRAILER

Formation approfondie et pratique sur les systèmes ABS. Les participants ont déjà une bonne connaissance du système ABS sur véh. à moteur et veh. remorqués.

Sujets :

- fonctionnement des systèmes ABS sur véh. à moteur (ABS C,D,E)
- fonctionnement des systèmes ABS sur véh. remorqués (Vario C, VCS, VCS II)
- différents systèmes de diagnostic
- usage pratique des systèmes de diagnostic sur les panneaux didactiques et semi-remorque demo
- pannes fréquentes sur ABS
- attribution du code **PIN** ABS

ABS C



ABS D/E



VARIO C



VCS



VCS II

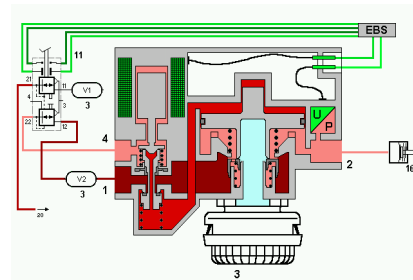
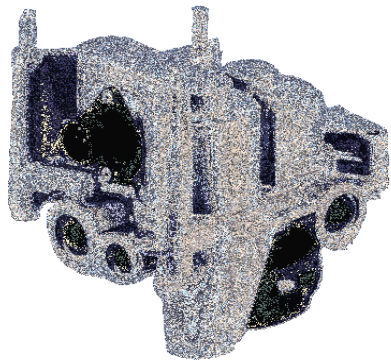
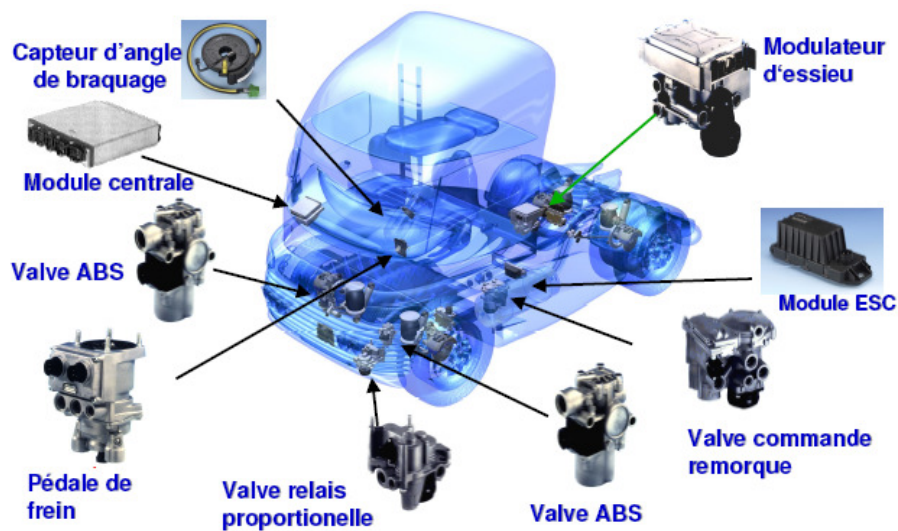


BASE EBS TRUCK & TRAILER

WABCO a introduit en premier le système EBS en 1996. Pendant cette formation les participants reçoivent une bonne vue des systèmes EBS sur véh. à moteur et véh. remorqués.

Sujets :

- principes fondamentaux du système EBS
- EBS sur véh. à moteur
- EBS sur véh. remorqués (génération C, D)
- possibilités de diagnostic par PC



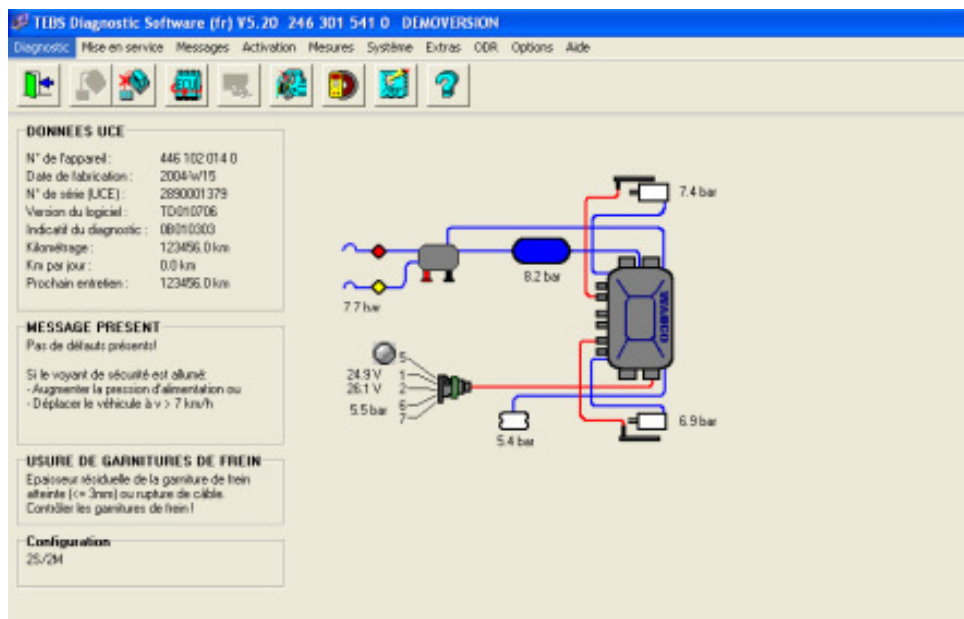
APPROFONDIE TRAILER EBS génération D

Depuis 1997 WABCO a vendu plus de 1.000.000 systèmes trailer EBS mondiale. Formation approfondie et pratique sur les systèmes EBS remorques où on explique le système diagnostique (mémoire d'erreurs, paramètres etc.)

Les participants ont déjà une bonne connaissance du système EBS sur véh. à moteur et véh. remorqués.

Sujets :

- fonctionnement des systèmes EBS sur véh. remorqués (génération C,D)
- explication des paramètres EBS D
- explication du système de diagnostic
- usage pratique du système de diagnostic sur le panneau didactique EBS et semi-remorque demo
- attribution du code **PIN** EBS



APPROFONDIE TRAILER EBS génération E

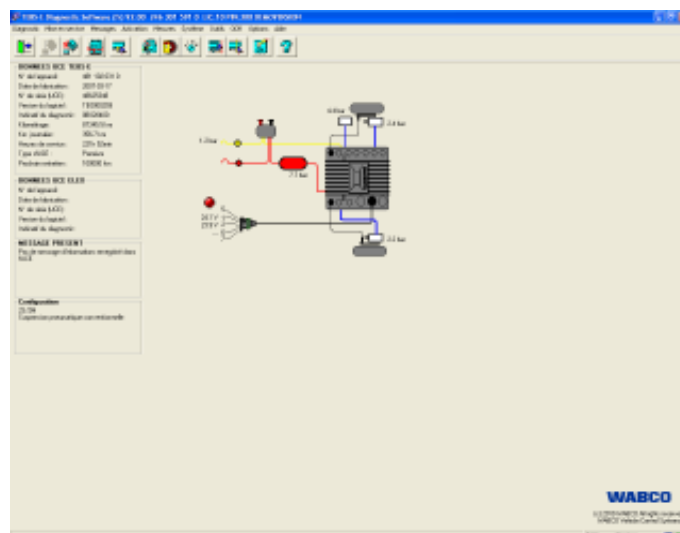
Le nouveau système trailer EBS E propose à son tour un grand pas en avant vers le développement du système de freinage, suspension et d'information.

Pendant cette formation approfondie et pratique on explique les nouvelles fonctions, le programme diagnostique et les paramètres. Les participants ont déjà une bonne connaissance du système EBS sur véh à moteur et veh remorqués et ont déjà suivi le cours approfondie EBS remorque génération D.

Attention : ce cours comprends 2 jours.

Sujets :

- fonctionnement du système EBS E (E0-E1-E1.5-E2) sur véh. Remorqués
- fonctionnement du SmartBoard
- fonctionnement du ODR Tracker
- fonctionnement du ELEX-Tailguard
- explication des paramètres EBS E et ELEX
- explication du système de diagnostic par PC
- usage pratique du système de diagnostic sur notre semi-remorque demo EBS E - ELEX
- attribution du code **PIN** EBS E

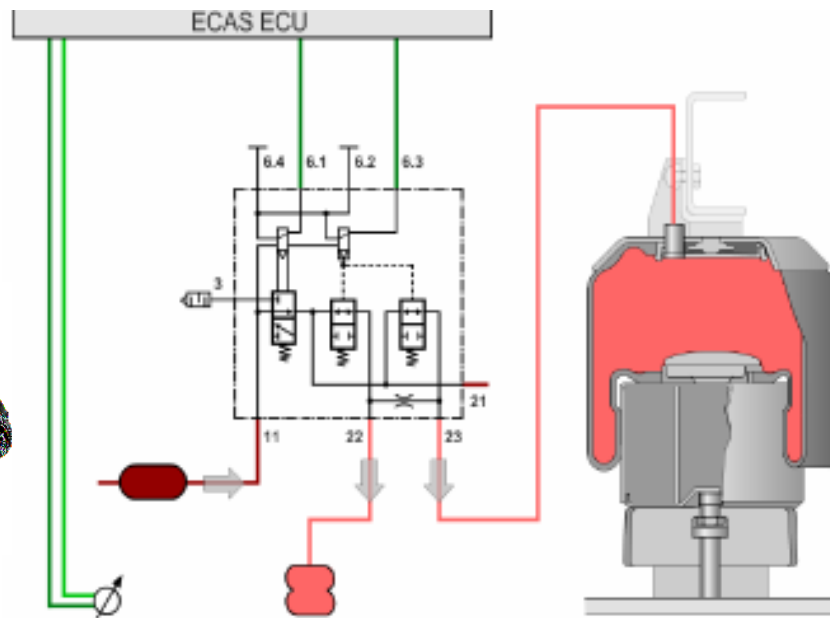


SUSPENSION

A part le système de freinage, WABCO est aussi fournisseur des systèmes de suspension pneumatique.

Sujets :

- généralités de la suspension pneumatique
- description de schémas de suspension pneumatique
- description de nos appareils pour suspension pneumatique
- description du système ECAS sur véh. à moteur et véh. remorqués
- diagnostic par PC
- attribution du code **PIN** ECAS



REGLAGE CORRECTEUR & HARMONISATION

Pour analyser les problèmes de freinage il est, a part le frein mécanique, aussi important de vérifier le réglage du correcteur de freinage et l'harmonisation entre truck et trailer pour garantir un bon fonctionnement du système de freinage.

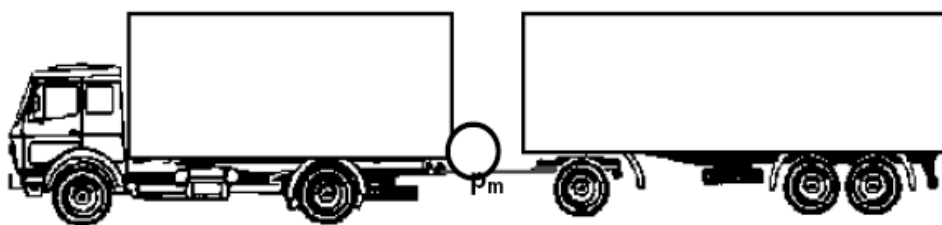
Pendant cette formation nous expliquons comment régler les différentes valves.

Sujets :

- fonctionnement du correcteur de freinage
- dessin du nomogramme + calcul PC
- réglage pratique sur notre panneau didactique

- fonctionnement de la valve de commande remorque et valve relais d'urgence
- calcul de la décélération + conclusion + calcul PC
- réglage de la prédominance
- réglage pratique sur notre panneau didactique

- matériel de test (coffret manos, appareil correcteur)
- INFORM



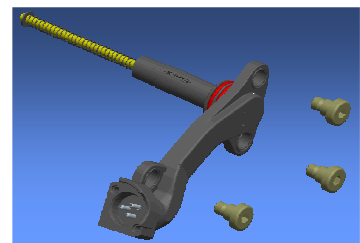
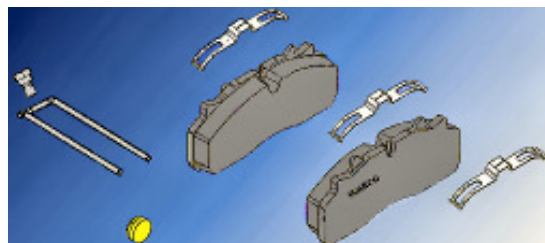
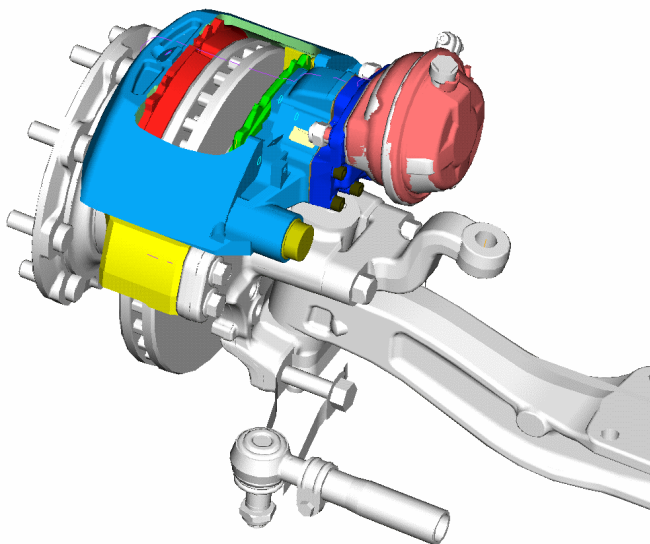
FREIN A DISQUE

A part le système de freinage pneumatique, le frein mécanique (frein à tambour ou disque) est une partie essentielle pour réaliser le freinage d'un poids lourds.

Pendant ce cours on explique comment le frein à disque fonctionne et est maintenu.

Sujets :

- PAN 19 sur remorque
- PAN 22 sur véhicule moteur
- manuel de réparation
- les pannes les plus fréquentes



INFO PRATIQUE

Localisation:

WABCO Belgium
Petrus Bayensstraat 70
1702 Groot Bijgaarden
Tel: 0032 2 481 09 00
Fax: 0032 2 463 36 53
Email: WBE_AMTeam@wabco-auto.com

Inscriptions seulement par votre distributeur WABCO

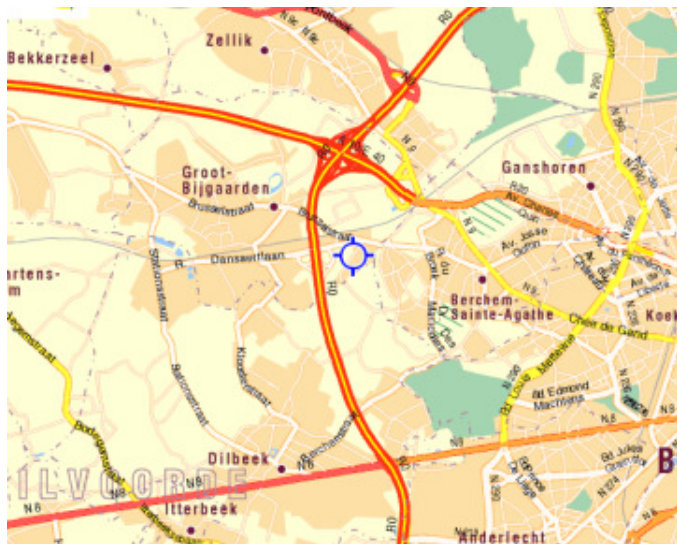
Prix

195 € par jour/personne

Inclus:

- Matériel de formation
- Documentation
- Certificat
- Passeport de formation
- Lunch

Centre de formation



1. Venant de la direction de Liège (E40)

ou

Anvers (E19-A12)

Suivez l'autoroute jusqu'au Ring de Bruxelles. Prenez la direction GENT, après BERGEN-CHARLEROI. Sortez à la sortie 11 (GROOT-BIJGAARDEN, ST-AGATHA BERCHEM)

2. Venant de la direction de Gand (E40)

A l'entrée de Bruxelles, tenez votre droite et suivez la direction BERGEN-CHARLEROI. Restez sur la bande de droite, vous êtes sur la sortie 11 (GROOT-BIJGAARDEN, ST-AGATHA BERCHEM)

3. Venant de la direction de Mons ou Charleroi (E19)

Via le E19, vous venez sur le Ring, prenez la sortie 11(GROOT-BIJGAARDEN, ST-AGATHA BERCHEM)

4. Venant de la direction de Namur (E411)

Prenez le Ring et suivez d'abord les directions LIEGE et ANVERS, après vous suivez la direction BERGEN-CHARLEROI. Prenez la sortie 11(GROOT-BIJGAARDEN, ST-AGATHA BERCHEM)

A la fin de la sortie vous arrivez à un T, prenez à droite jusqu'au rond-point. Prenez directement à droite. **WABCO** se trouve sur votre droite à environs 300m. Vous reconnaîtrez le bâtiment à la coupole en verre au-dessus de la porte d'entrée.

SYSTEMES DE DIAGNOSE

www.wabco-auto.com → Liens directs/Diagnostics

**SOFTWARE
via INTERNET**

Software ABO
Full Package
Truck Package
Bus Package
Trailer Package

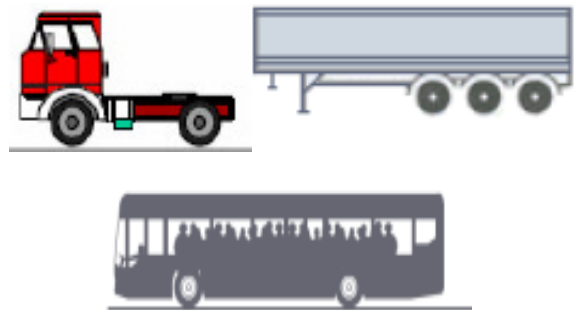
HARDWARE



**TRAINING
+
PIN code**



VEHICLES
•Diagnose
•Parameters



CALENDRIER Premier semestre 2012

Formulaire d'inscription

Nom participant:.....

Nom firme:.....

Adresse:.....

Tel:.....

Fax:.....

E-mail:.....

Personne à contacter/Responsable formation:.....

MOIS	DATE	SUJET	COCHEZ
AVRIL	17	BASE FREINS	
MAI	10	BASE EBS	
JUIN	21	APPROFONDIE TRAILER EBS D	
	26 & 27	APPROFONDIE TRAILER EBS E partie 1 & 2	

Le cours commence à 09.00 h et termine vers 16.30 h

A faxer vers votre distributeur WABCO

Cachet distributeur

WABCO Vehicle Control Systems (cotée à la bourse de New York - NYSE sous le symbole : WBC) est un des plus grands équipementiers mondiaux de systèmes de sécurité et de contrôle pour véhicules industriels. Depuis plus de 140 années, WABCO a été un pionnier au niveau des technologies électroniques, mécaniques et mécatroniques de freinage, de stabilité et de systèmes de transmission pour les constructeurs de camions, remorques, et d'auto bus du monde entier. Le chiffre d'affaire de WABCO s'élevait à 1,5 milliards de US\$ en 2009. Son siège est basé à Bruxelles, Belgique.

Pour plus d'informations, consultez :

www.wabco-auto.com

