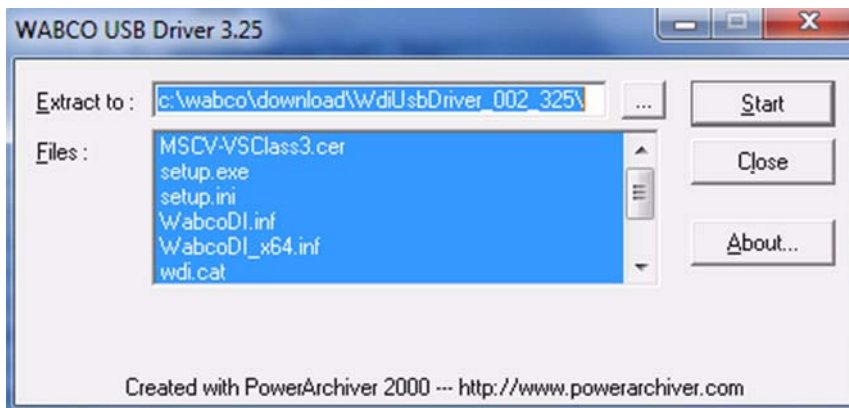


## Treiberinstallation

Für die Installation und Deinstallation der Treiber benötigen Sie Adminrechte.

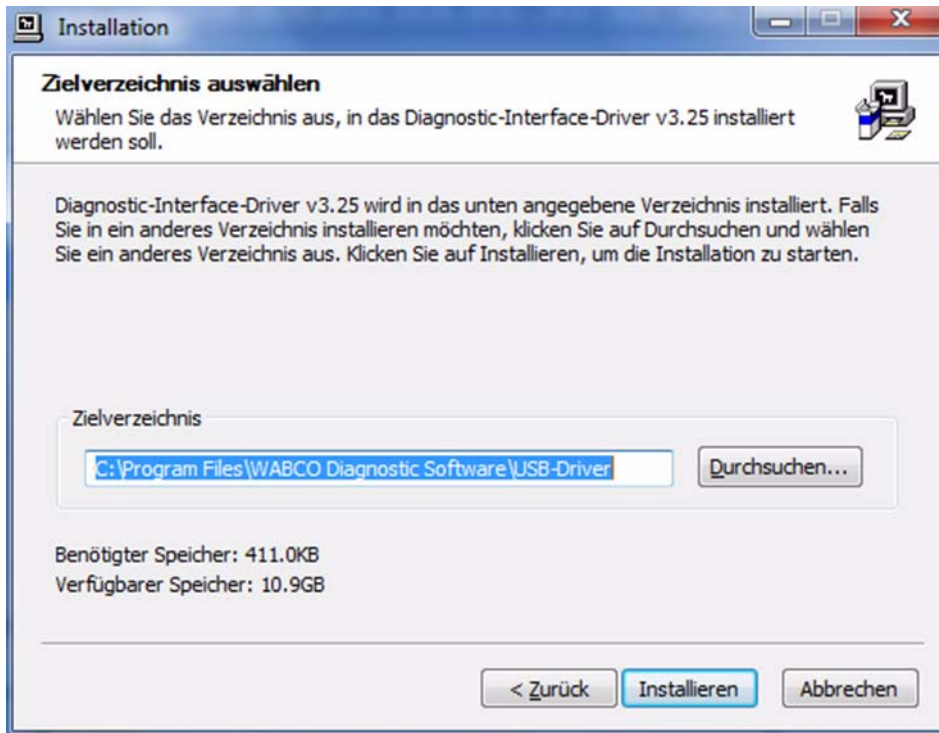
- Starten Sie die Datei *WdiUsbDriver\_002\_325.exe*



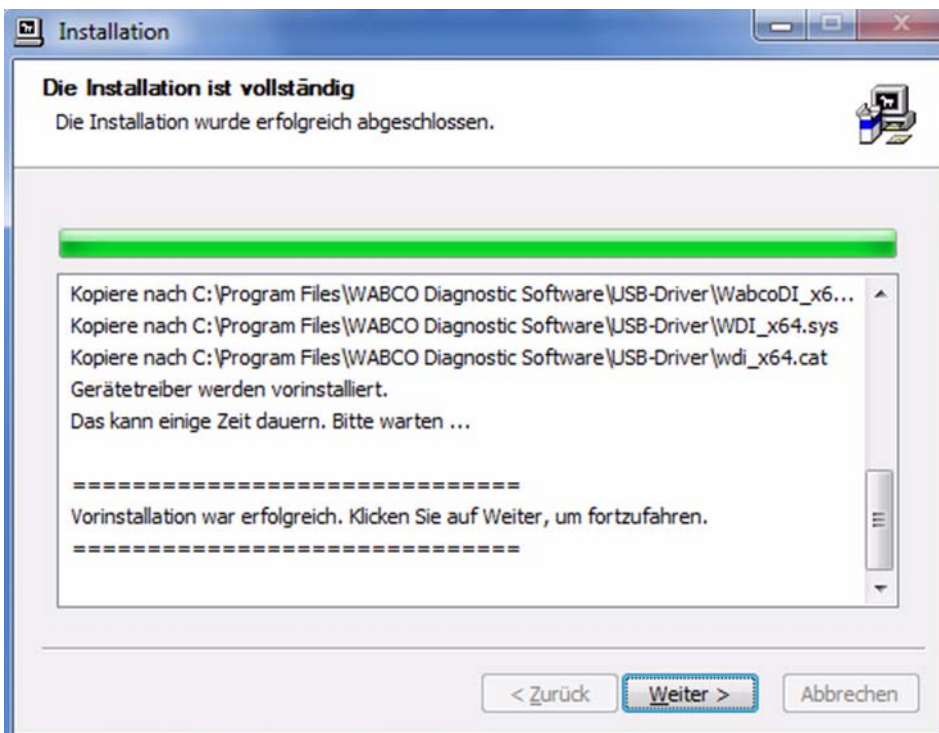
- Klicken Sie auf *Start*.



- Klicken Sie auf *Weiter*.



- Klicken Sie auf *Installieren*.



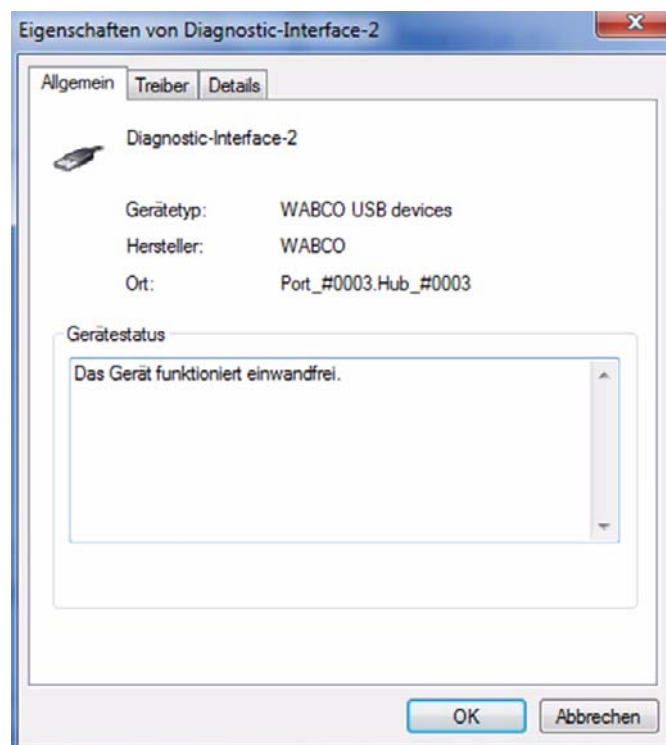
- Klicken Sie auf *Weiter*.
- Klicken Sie auf *Fertig stellen*.

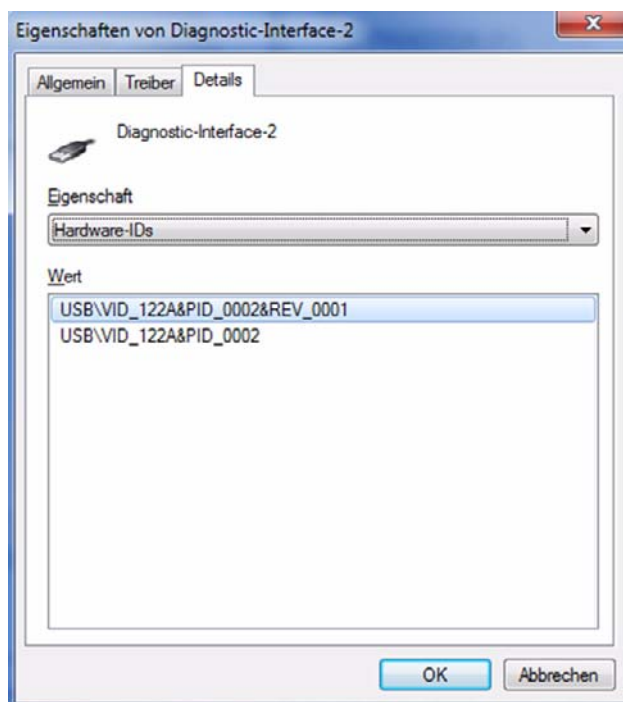
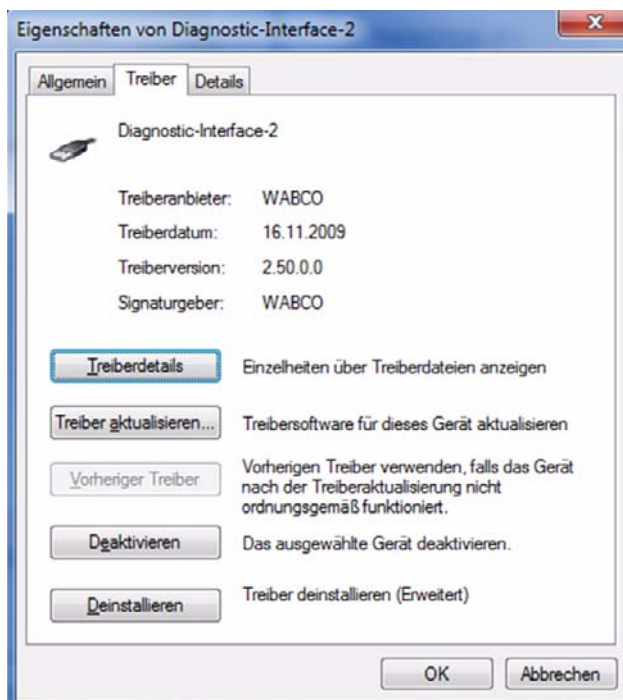
Beim ersten Anschließen eines Diagnostic Interfaces werden die Treiber installiert.

## Überprüfung der Treiber bei Problemen

- Drücken Sie die Tastenkombination *Windowstaste + Pause*, um das Fenster *Systemeigenschaften* aufzurufen.
- Klicken Sie auf den Reiter *Hardware*.
- Klicken Sie auf den Button *Geräte-Manager*.

DI-2 Beispiel unter Windows 7 64 bit: Unter Windows 7 muss der Treiber WDI\_x64.sys Treiber ab V2.50 benutzt werden.





## Entfernen der USB Treiber

- Rufen Sie die Datei *Uninstall.exe* auf.  
Diese Datei liegt unter *C:\Programm Files\WABCO Diagnostoc Software\USB-Driver*