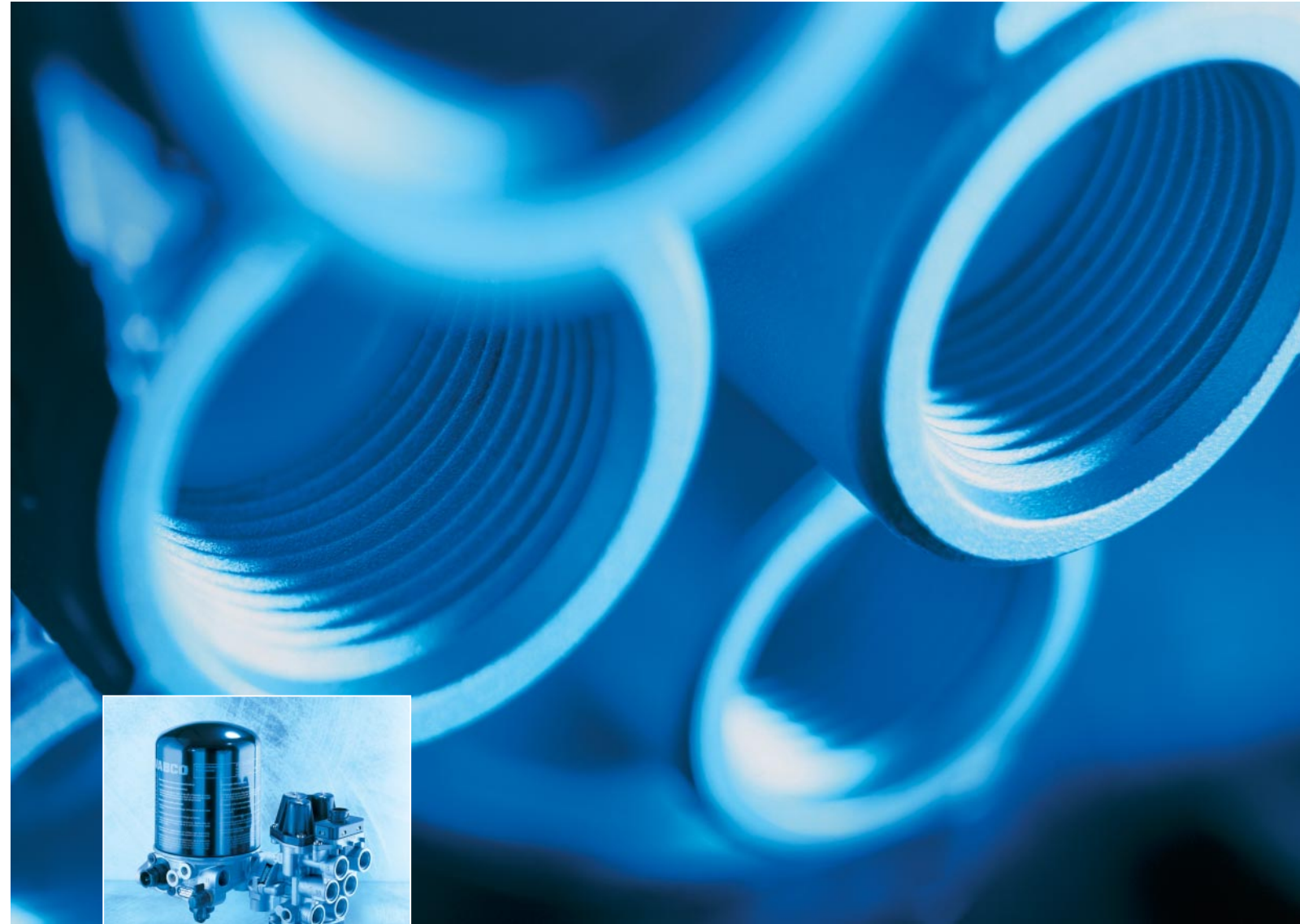




WABCO ist eine internationale Unternehmensgruppe mit Gesellschaften und Kooperationspartnern in Belgien, Brasilien, China, Deutschland, Frankreich, Großbritannien, Holland, Indien, Japan, Korea, Österreich, Polen, Russland, Schweden, Schweiz, Spanien, Südafrika, Tschechien, Ungarn, USA und anderen Ländern.

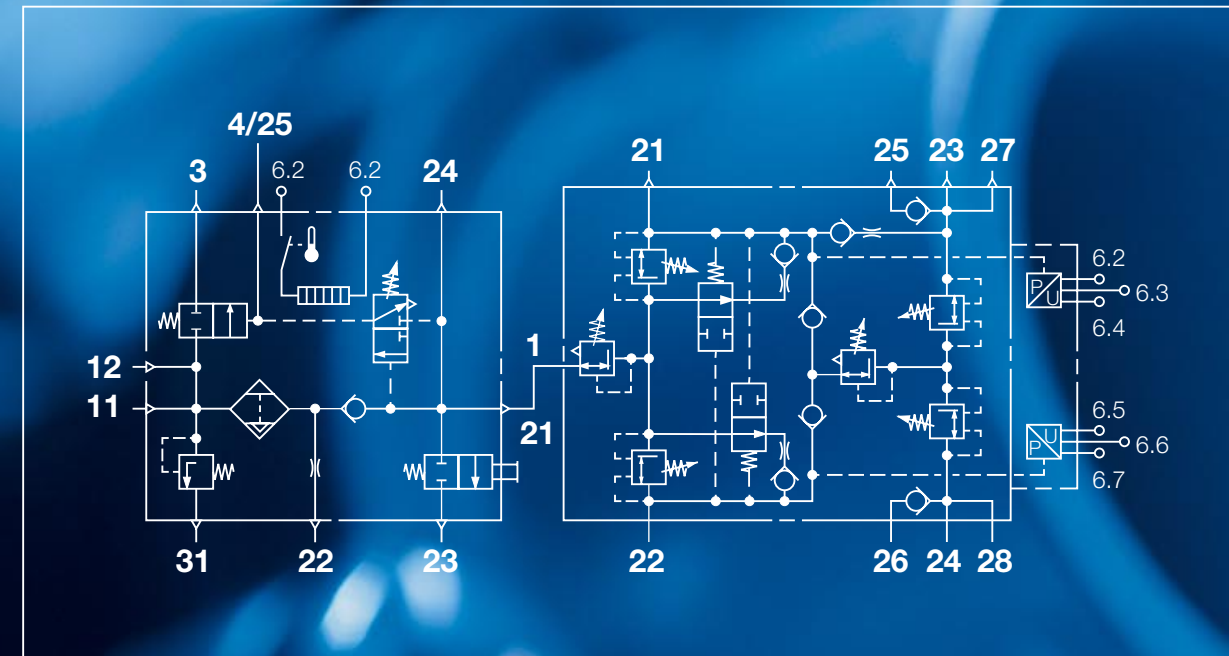
Unsere detaillierten Kommunikationsverbindungen finden Sie im Internet unter:

**www.wabco-auto.com**  
**E-mail: info@wabco-auto.com**



# APU-Abwandlungen

Übersicht-Abwandlungen APU und Schutzventil							
Ident.-Nr. APU	932 500 005 0	932 500 006 0	932 500 007 0	932 500 013 0	932 500 014 0	932 500 015 0	932 500 017 0
Ident.-Nr. Lufttrockner	932 400 002 0	932 400 001 0	932 400 002 0	932 400 005 0	932 400 006 0	932 400 006 0	932 400 010 0
Ident.-Nr. Heizung	894 260 049 2	ohne	894 260 049 2	ohne	894 260 049 2	894 260 049 2	894 260 049 2
Ident.-Nr. Schutzventil	934 705 003 0	934 705 005 0	934 705 005 0	934 705 005 0	934 705 005 0	934 705 003 0	934 705 007 0
Ident.-Nr. Sensor	441 043 002 1	441 043 504 1	441 043 504 1	441 043 504 1	441 043 504 1	441 043 002 1	441 043 002 1
Abschaltdruck (bar)	12	12	12	12	12	12	10
Begrenzungsdruck 1 (bar)	10	10	10	10	10	10	ohne
Begrenzungsdruck 2 (bar)	8,5	8,5	8,5	8,5	8,5	8,5	8,5
Steueranschluss 4/25	ohne	ohne	ohne	vorhanden	vorhanden	vorhanden	vorhanden
Anmerkung	gerader Entl.-Stutzen	gerader Entl.-Stutzen	gerader Entl.-Stutzen	Power Reduction	Power Reduction	Power Reduction	Power Reduction
						neuer 24 V	neuer 24 V
						Drucksensor,	Drucksensor,
	neuer 24V	neuer	neuer	neuer Drucksensor,	neuer Drucksensor,	Drucksensor,	7 poliger Stecker,
	Drucksensor	Drucksensor	Drucksensor	7 poliger Stecker	7 poliger Stecker	7 poliger Stecker	Geräuschdämpfer
Ersatz.-Nr. Kartusche	432 410 222 7	432 410 222 7	432 410 222 7	432 410 222 7	432 410 222 7	432 410 222 7	432 410 222 7
Rep.-Satz Lufttrockner	932 400 000 2	932 400 000 2	932 400 000 2	932 400 000 2	932 400 000 2	932 400 000 2	932 400 000 2
Rep.-Satz Druckregler	432 410 001 2	432 410 001 2	432 410 001 2	432 410 001 2	432 410 001 2	432 410 001 2	432 410 001 2
Rep.-Satz Heizung	432 410 932 2		432 410 932 2		432 410 932 2	433 410 932 2	434 410 932 2



Schaltbild

Die APU (Air-Processing Unit) ist ein Multifunktionsgerät, eine Kombination aus mehreren Geräten.

Eingeschlossen in diese Einheit ist ein Lufttrockner mit oder ohne Heizung, inklusive eines Sicherheitsventils und eines Reifenfüllanschlusses. An diesem Lufttrockner angeflanscht ist ein Mehrkreisschutzventil mit einem oder zwei integrierten Druckbegrenzungsventilen und zwei integrierten Rückschlagventilen.

Zusätzlich ist ein Doppeldrucksensor zur Messung der Vorratsdrücke der Betriebsbremskreise auf das Mehrkreisschutzventil montiert.

Die APU bietet den Vorteil, statt diverser Einzelgeräte eine kompakte Einheit darzustellen und damit eine einfachere und preiswertere Installation in einem geringeren Einbauraum zu ermöglichen.

Für den Ersatzmarkt sind die Komponenten einzeln verfügbar und können bei Bedarf auch einzeln ausgetauscht werden. Zur Durchführung von Reparaturen werden Rep.-Sätze angeboten.

Lufttrockner	
Anschluss	Funktion
11	Vom Kompressor
12	Fremdbefüllung
21	Zum Schutzventil
22	Zum Regenerations-Luftbehälter
23	Reifenfüllanschluss
24	Zum Luftfederbehälter*
4/25	Steueranschluss/Energieabfluss zur Kompressor-Steuerung
3	Entlüftung bei Kompressor-Leerlauf
31	Entlüftung des Sicherheitsventils
6	Heizung

\* Darf nur an einen Behälter angeschlossen werden!

Vierkreis-Schutzventil		
Anschluss	Funktion	Kreis
1	Vom Lufttrockner	
21	Betriebsbremse	1
22	Betriebsbremse	2
23	Anhänger-Bremsanlage	3
25	Feststellbremsanlage	3
27	Druckschalter	3
24	Nebenverbraucher	4
26	Betätigung von Kupplung/Getriebe	4
28	Druckschalter	4
6	Drucksensor	1/2

